

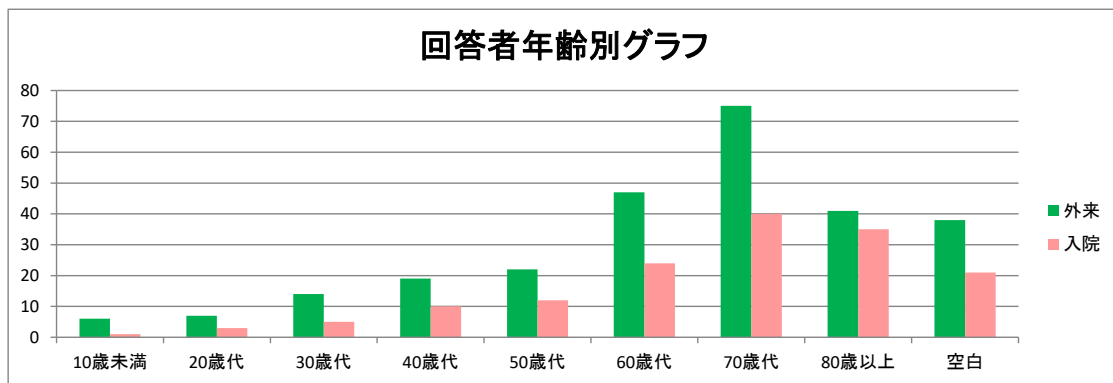
令和2年患者アンケート(外来・入院)結果

概要

	有効回答数	来院患者数	回収率	実施期間
外来	222	330	67.3%	令和2年10月13日(火)
入院	127	245	51.8%	令和2年10月1日(火)～令和2年10月31日(木)

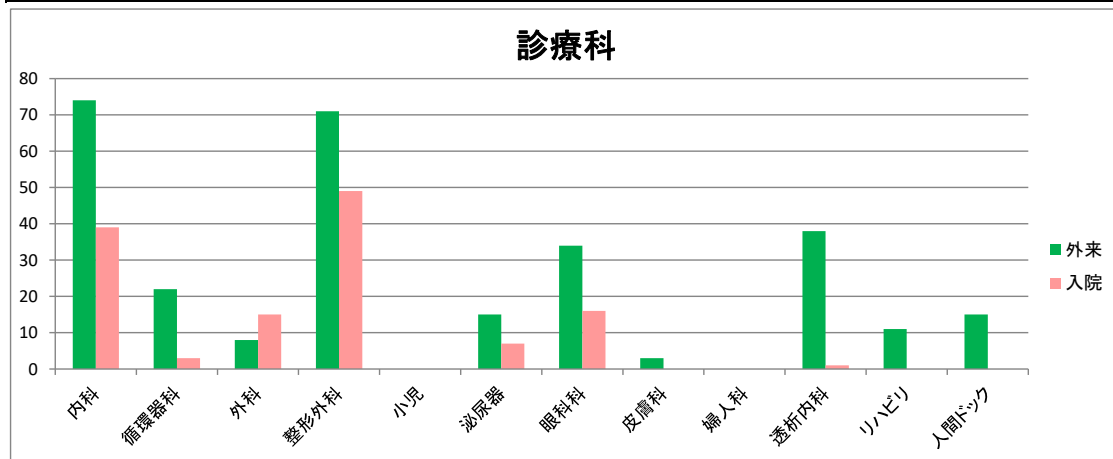
回答者の年齢

	10歳未満	20歳代	30歳代	40歳代	50歳代	60歳代	70歳代	80歳以上	空白
外来	6	7	14	19	22	47	75	41	38
入院	1	3	5	10	12	24	40	35	21



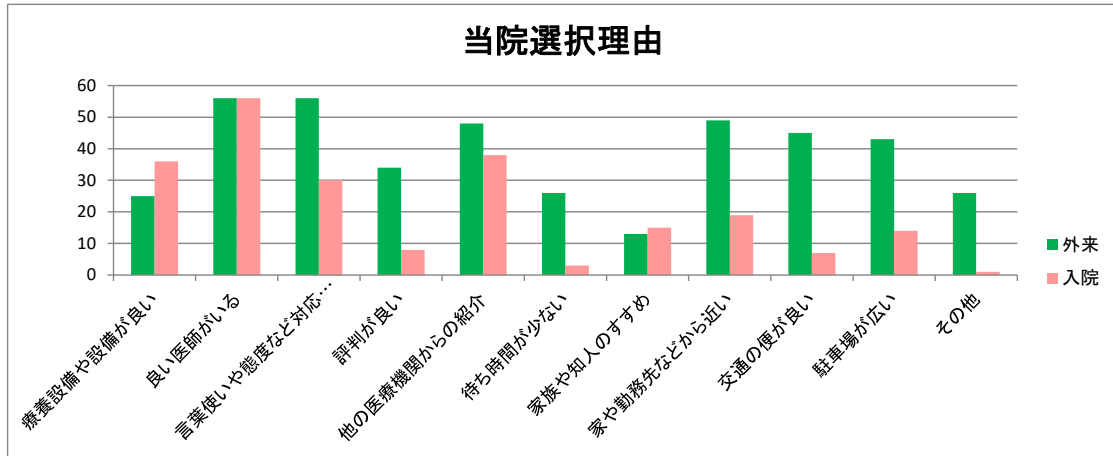
受診診療科(複数回答)

診療科	内科	循環器科	外科	整形外科	小児	泌尿器	眼科科	皮膚科	婦人科	透析内科	リハビリ	人間ドック
外来	74	22	8	71	0	15	34	3	0	38	11	15
入院	39	3	15	49	0	7	16	0	0	1	0	0

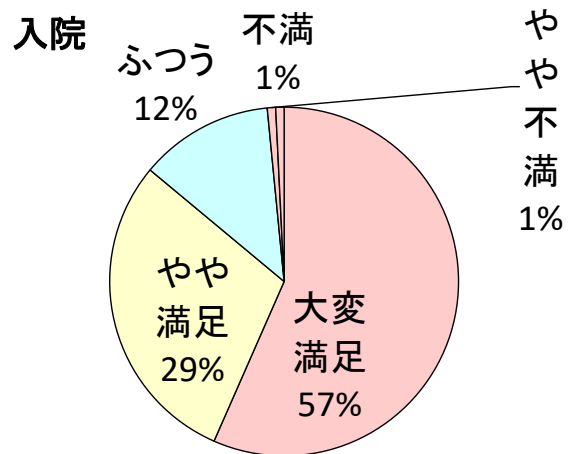
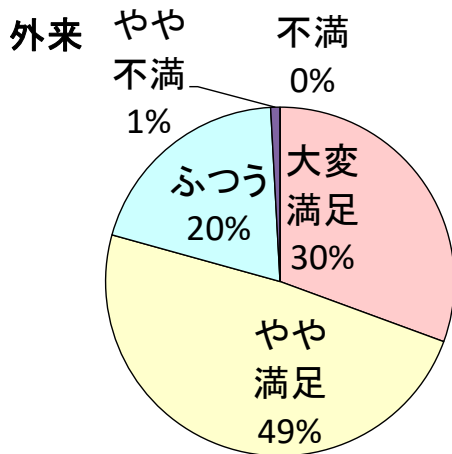


・当院選択理由 (複数回答)

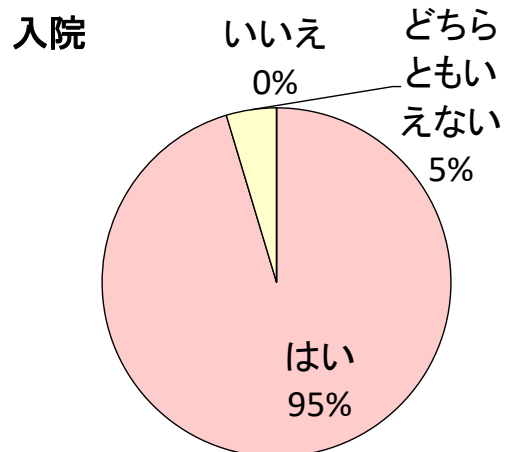
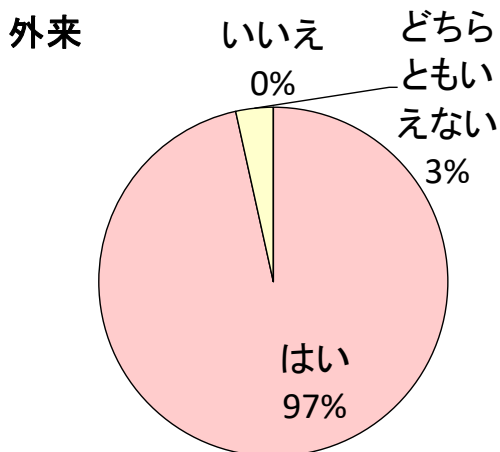
	療養設備や設備が良い	良い医師がいる	言葉使いや態度など対応が良い	評判が良い	他の医療機関からの紹介	待ち時間が少ない	家族や知人のすすめ	家や勤務先などから近い	交通の便が良い	駐車場が広い	その他
外来	25	56	56	34	48	26	13	49	45	43	26
入院	36	56	30	8	38	3	15	19	7	14	1



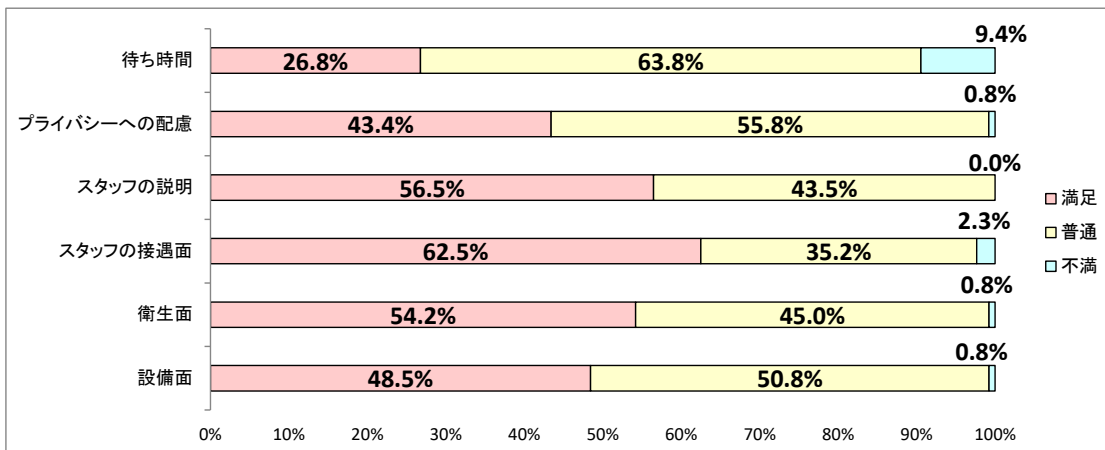
・総合評価



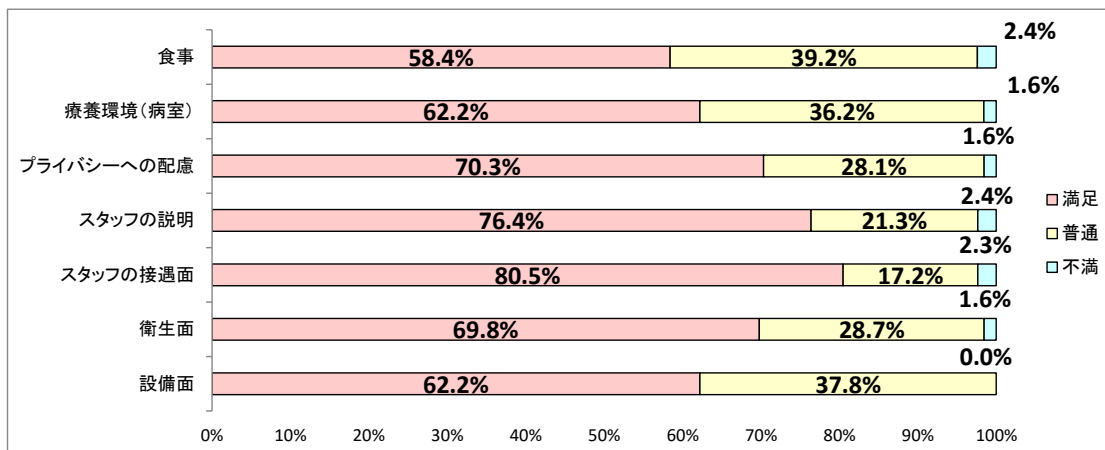
・当院を知人に紹介したいか



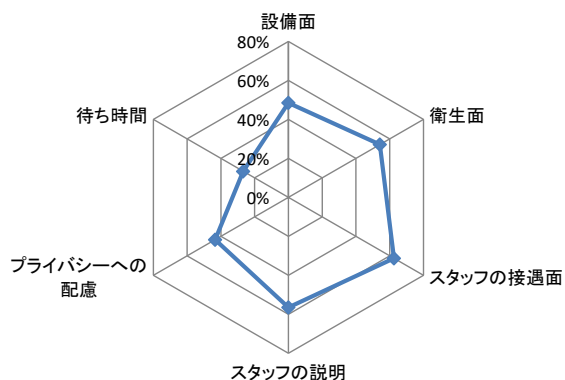
・外来受診に関する質問



・入院生活に関する質問



外来受診に関する満足度



入院生活に関する満足度

